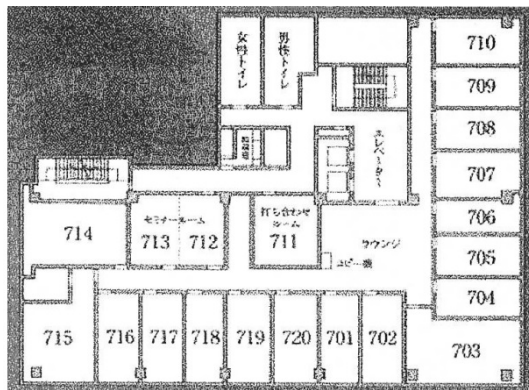


船橋本町プラザビル 7階5.77坪

千葉県船橋市本町2-2-7



物件MAP



賃貸条件	
坪数	5.77坪
階数	7階 (701)
入居可能日	
ビル情報	
所在地	千葉県船橋市本町2-2-7
最寄り駅	京成本線 京成船橋駅 徒歩5分 JR総武本線 船橋駅 徒歩6分 JR中央・総武線 船橋駅 徒歩6分
エリア	船橋エリア
竣工	1982年4月
耐震	旧耐震基準
階数	地上7階
用途	事務所
構造	SRC造
設備情報	
エレベーター	2基
空調	セントラル空調
OAフロア	その他
基準階天井高	
光ファイバー	有り
トイレ	男女別・室外
セキュリティ	有り
駐車場	無し