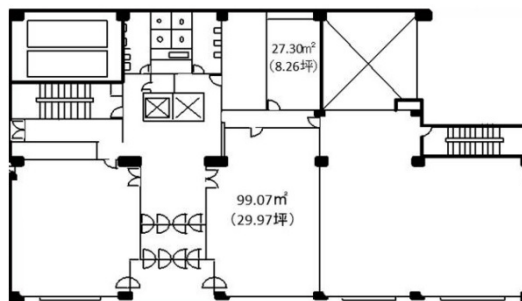


津田沼第一生命ビル 1階29.97坪

千葉県船橋市前原西2-12-7



物件MAP



賃貸条件	
月額賃料	相談
坪数	29.97坪
坪単価	相談
共益費	賃料に含む
礼金	無し
敷金（保証金）	相談
階数	1階
入居可能日	即日
ビル情報	
所在地	千葉県船橋市前原西2-12-7
最寄り駅	JR中央・総武線 津田沼駅 徒歩3分 京成千葉線 京成津田沼駅 徒歩3分
エリア	船橋エリア
竣工	1983年7月
耐震	新耐震基準
階数	地上8階 地下1階
用途	事務所/店舗
構造	SRC造
設備情報	
エレベーター	2基
空調	セントラル空調
OAフロア	その他
基準階天井高	2,500mm
光ファイバー	有り
トイレ	男女別・室外
セキュリティ	有り
駐車場	有り