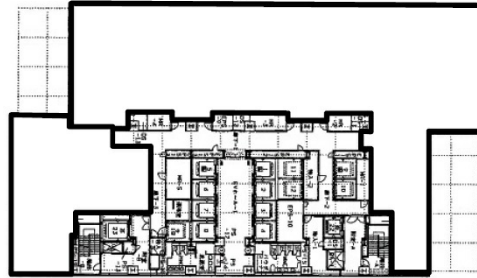


# SiSりんくうタワー（旧：りんくうゲートタワービル） 2階9.11坪

大阪府泉佐野市りんくう往来北1



## 物件MAP



賃貸条件	
月額賃料	相談
坪数	9.11坪
坪単価	相談
共益費	41,906円
礼金	無し
敷金（保証金）	12ヶ月
階数	2階
入居可能日	即日

ビル情報	
所在地	大阪府泉佐野市りんくう往来北1
最寄り駅	JR関西空港線 りんくうタウン駅 徒歩1分 南海空港線 りんくうタウン駅 徒歩1分 南海本線 泉佐野駅 徒歩21分 南海空港線 泉佐野駅 徒歩21分 南海本線 羽倉崎駅 徒歩31分
エリア	その他大阪
竣工	1996年8月
耐震	新耐震基準
階数	地上56階 地下2階
用途	事務所/店舗
構造	S造、一部RC造

設備情報	
エレベーター	22基
空調	セントラル空調
OAフロア	OAフロア
基準階天井高	2,700mm
光ファイバー	有り
トイレ	男女別・室外
セキュリティ	有り
駐車場	有り