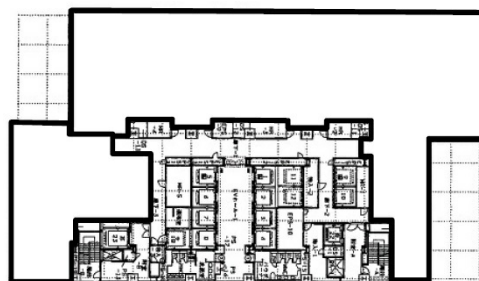


# SiSりんくうタワー（旧：りんくうゲートタワービル） 17階46.52坪

大阪府泉佐野市りんくう往来北1



物件MAP



賃貸条件	
坪数	46.52坪
階数	17階
入居可能日	
ビル情報	
所在地	大阪府泉佐野市りんくう往来北1
最寄り駅	JR関西空港線 りんくうタウン駅 徒歩1分 南海空港線 りんくうタウン駅 徒歩1分 南海本線 泉佐野駅 徒歩21分 南海空港線 泉佐野駅 徒歩21分 南海本線 羽倉崎駅 徒歩31分
エリア	その他大阪
竣工	1996年8月
耐震	新耐震基準
階数	地上56階 地下2階
用途	事務所/店舗
構造	S造、一部RC造
設備情報	
エレベーター	22基
空調	セントラル空調
OAフロア	OAフロア
基準階天井高	2,700mm
光ファイバー	有り
トイレ	男女別・室外
セキュリティ	有り
駐車場	有り



事務所移転の簡単検索サイト

Quick Service

クイックサービス

SiSりんくうタワー（旧：りんくうゲートタワービル） 17階46.52坪 大阪府泉佐野市りんくう往来北1

その他大阪（ビルID：0017565）の賃貸オフィス

貸事務所・レンタルオフィス・オフィス移転ならQuickService

物件詳細はこちらから

0120-55-2620

【受付時間】平日9:30~18:30

