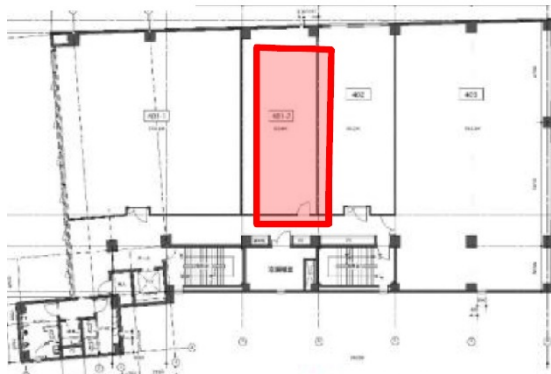


# アメニティ川西ビル 4階19.53坪

兵庫県川西市中央町8-8



## 物件MAP



| 賃貸条件    |           |
|---------|-----------|
| 月額賃料    | 相談        |
| 坪数      | 19.53坪    |
| 坪単価     | 相談        |
| 共益費     | 相談        |
| 礼金      | 無し        |
| 敷金（保証金） | 相談        |
| 階数      | 4階（401-2） |
| 入居可能日   | 即日        |

| ビル情報 |  |
|------|--|
| 所在地  | 兵庫県川西市中央町8-8   |
| 最寄り駅 | 阪急宝塚本線 川西能勢口駅 徒歩3分<br>能勢電鉄妙見線 川西能勢口駅 徒歩1分<br>JR福知山線(宝塚線) 川西池田駅 徒歩17分<br>能勢電鉄妙見線 絹延橋駅 徒歩15分<br>阪急宝塚本線 雲雀丘花屋敷駅 徒歩20分 |
| エリア  | その他兵庫  |
| 竣工   | 1979年12月   |
| 耐震   | 旧耐震基準  |
| 階数   | 地上5階 地下1階  |
| 用途   | 事務所  |
| 構造   | SRC造   |

| 設備情報   |          |
|--------|----------|
| エレベーター | 1基       |
| 空調     | 個別空調     |
| OAフロア  | タイルカーペット |
| 基準階天井高 |          |
| 光ファイバー | 有り       |
| トイレ    | 男女別・室外   |
| セキュリティ | 無し       |
| 駐車場    | 無し       |