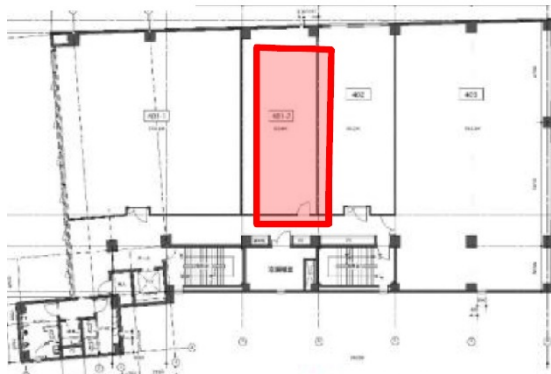


アメニティ川西ビル 4階19.53坪

兵庫県川西市中央町8-8



物件MAP



賃貸条件	
月額賃料	相談
坪数	19.53坪
坪単価	相談
共益費	相談
礼金	無し
敷金（保証金）	相談
階数	4階（401-2）
入居可能日	即日

ビル情報	
所在地	兵庫県川西市中央町8-8
最寄り駅	阪急宝塚本線 川西能勢口駅 徒歩3分 能勢電鉄妙見線 川西能勢口駅 徒歩1分 JR福知山線(宝塚線) 川西池田駅 徒歩17分 能勢電鉄妙見線 絹延橋駅 徒歩15分 阪急宝塚本線 雲雀丘花屋敷駅 徒歩20分
エリア	その他兵庫
竣工	1979年12月
耐震	旧耐震基準
階数	地上5階 地下1階
用途	事務所
構造	SRC造

設備情報	
エレベーター	1基
空調	個別空調
OAフロア	タイルカーペット
基準階天井高	
光ファイバー	有り
トイレ	男女別・室外
セキュリティ	無し
駐車場	無し



事務所移転の簡単検索サイト

Quick Service

クイックサービス

アメニティ川西ビル 4階19.53坪 兵庫県川西市中央町8-8

その他兵庫（ビルID：0017563）の賃貸オフィス

貸事務所・レンタルオフィス・オフィス移転ならQuickService

物件詳細はこちらから



0120-55-2620

【受付時間】平日9:30~18:30

