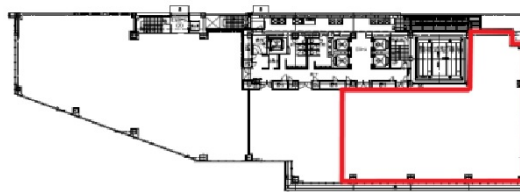


KDX武蔵小杉ビル 2階162.25坪

神奈川県川崎市中原区新丸子東3-1200



物件MAP



賃貸条件	
月額賃料	相談
坪数	162.25坪
坪単価	相談
共益費	賃料に含む
礼金	無し
敷金（保証金）	12ヶ月
階数	2階（C先行有）
入居可能日	即日

ビル情報	
所在地	神奈川県川崎市中原区新丸子東3-1200
最寄り駅	東急東横線 武蔵小杉駅 徒歩1分 東急目黒線 武蔵小杉駅 徒歩1分 JR南武線 武蔵小杉駅 徒歩1分
エリア	その他神奈川
竣工	2013年5月
耐震	新耐震基準
階数	地上11階 地下1階
用途	事務所/店舗
構造	S造

設備情報	
エレベーター	5基
空調	個別空調
OAフロア	OAフロア
基準階天井高	2,800mm
光ファイバー	有り
トイレ	男女別・室外
セキュリティ	有り
駐車場	有り



事務所移転の簡単検索サイト

Quick Service

クイックサービス

KDX武蔵小杉ビル 2階162.25坪 神奈川県川崎市中原区新丸子東3-1200

その他神奈川（ビルID：0017553）の賃貸オフィス

貸事務所・レンタルオフィス・オフィス移転ならQuickService

物件詳細はこちらから



0120-55-2620

【受付時間】平日9:30~18:30

