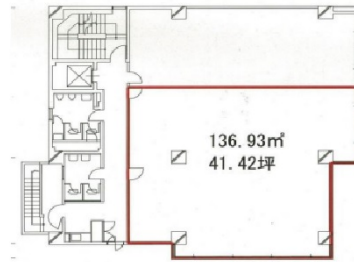


ECS武蔵小杉ビル 7階41.42坪

神奈川県川崎市中原区新丸子町915-20



物件MAP



賃貸条件	
坪数	41.42坪
階数	7階
入居可能日	

ビル情報	
所在地	神奈川県川崎市中原区新丸子町915-20
最寄り駅	JR南武線 武蔵小杉駅 徒歩1分 東急東横線 武蔵小杉駅 徒歩4分
エリア	その他神奈川
竣工	1984年2月
耐震	新耐震基準
階数	地上7階
用途	事務所
構造	SRC造

設備情報	
エレベーター	1基
空調	個別空調
OAフロア	その他
基準階天井高	
光ファイバー	有り
トイレ	男女別・室外
セキュリティ	有り
駐車場	有り



事務所移転の簡単検索サイト

Quick Service

クイックサービス

ECS武蔵小杉ビル 7階41.42坪 神奈川県川崎市中原区新丸子町915-20

その他神奈川 (ビルID: 0017551) の賃貸オフィス

貸事務所・レンタルオフィス・オフィス移転ならQuickService

物件詳細はこちらから

 0120-55-2620

【受付時間】平日9:30~18:30

