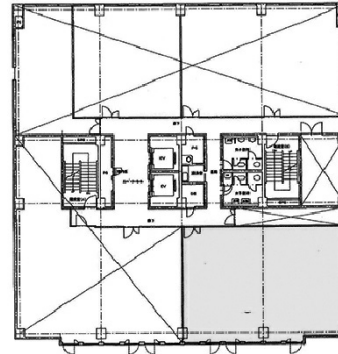


朝日生命川崎ビル 2階40.86坪

神奈川県川崎市川崎区南町16-1



40.86坪

物件MAP



賃貸条件	
坪数	40.86坪
階数	2階
入居可能日	
ビル情報	
所在地	神奈川県川崎市川崎区南町16-1
最寄り駅	JR東海道本線 川崎駅 徒歩5分 JR南武線 川崎駅 徒歩5分 JR京浜東北線 川崎駅 徒歩5分
エリア	川崎駅エリア
竣工	1974年10月
耐震	新耐震基準相当
階数	地上9階
用途	事務所
構造	SRC造
設備情報	
エレベーター	2基
空調	個別空調
OAフロア	OAフロア
基準階天井高	
光ファイバー	有り
トイレ	男女別・室外
セキュリティ	有り
駐車場	有り



事務所移転の簡単検索サイト

Quick Service

クイックサービス

朝日生命川崎ビル 2階40.86坪 神奈川県川崎市川崎区南町16-1

川崎駅エリア (ビルID: 0017541) の賃貸オフィス

貸事務所・レンタルオフィス・オフィス移転ならQuickService

物件詳細はこちらから

0120-55-2620

【受付時間】平日9:30~18:30

