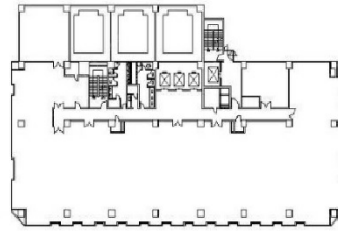


日本生命川崎ビル 10階77坪

神奈川県川崎市川崎区南町1-1



物件MAP



賃貸条件	
月額賃料	相談
坪数	77坪
坪単価	相談
共益費	賃料に含む
礼金	無し
敷金（保証金）	相談
階数	10階
入居可能日	2024年7月

ビル情報	
所在地	神奈川県川崎市川崎区南町1-1
最寄り駅	JR東海道本線 川崎駅 徒歩5分 JR南武線 川崎駅 徒歩5分 JR京浜東北線 川崎駅 徒歩5分
エリア	川崎駅エリア
竣工	1981年1月
耐震	旧耐震基準
階数	地上12階 地下1階
用途	事務所
構造	S造

設備情報	
エレベーター	4基
空調	個別空調
OAフロア	OAフロア
基準階天井高	2,410mm
光ファイバー	有り
トイレ	男女別・室外
セキュリティ	有り
駐車場	有り