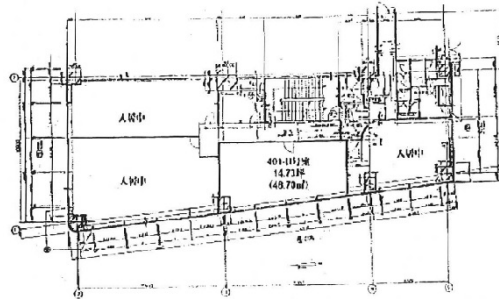


パレール川崎 レッド館 4階14.73坪

神奈川県川崎市川崎区東田町8



物件MAP



賃貸条件	
月額賃料	150,000円 (税別)
坪数	14.73坪
坪単価	10,183円 (税別)
共益費	45,000円
礼金	1ヶ月
敷金 (保証金)	3ヶ月
階数	4階 (401B申込有)
入居可能日	即日

ビル情報	
所在地	神奈川県川崎市川崎区東田町8
最寄り駅	JR南武線 川崎駅 徒歩7分 京急本線 京急川崎駅 徒歩7分
エリア	川崎駅エリア
竣工	1990年10月
耐震	新耐震基準
階数	地上4階 地下1階
用途	事務所
構造	S造

設備情報	
エレベーター	1基
空調	個別空調
OAフロア	その他
基準階天井高	
光ファイバー	無し
トイレ	男女別・室外
セキュリティ	有り
駐車場	有り



事務所移転の簡単検索サイト

Quick Service

クイックサービス

パレール川崎 レッド館 4階14.73坪 神奈川県川崎市川崎区東田町8

川崎駅エリア (ビルID: 0017534) の賃貸オフィス

貸事務所・レンタルオフィス・オフィス移転なら**QuickService**

物件詳細はこちらから

 **0120-55-2620**

【受付時間】平日9:30~18:30

