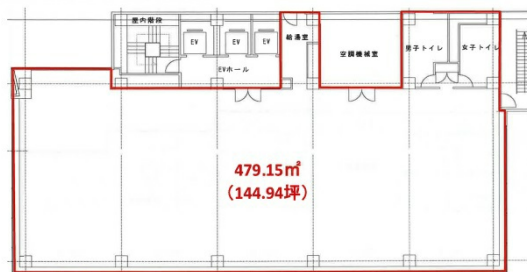


# いちご川崎ビル 8階144.94坪

神奈川県川崎市川崎区東田町1-2



8階 平面図



## 物件MAP



賃貸条件	
月額賃料	相談
坪数	144.94坪
坪単価	相談
共益費	434,820円
礼金	無し
敷金（保証金）	8ヶ月
階数	8階
入居可能日	2024年8月

ビル情報	
所在地	神奈川県川崎市川崎区東田町1-2
最寄り駅	JR東海道本線 川崎駅 徒歩6分 JR南武線 川崎駅 徒歩6分 JR京浜東北線 川崎駅 徒歩6分 京急本線 京急川崎駅 徒歩8分
エリア	川崎駅エリア
竣工	1990年9月
耐震	新耐震基準
階数	地上9階 地下2階
用途	事務所
構造	S造

設備情報	
エレベーター	3基
空調	セントラル空調
OAフロア	OAフロア
基準階天井高	2,600mm
光ファイバー	有り
トイレ	男女別・室内
セキュリティ	有り
駐車場	有り