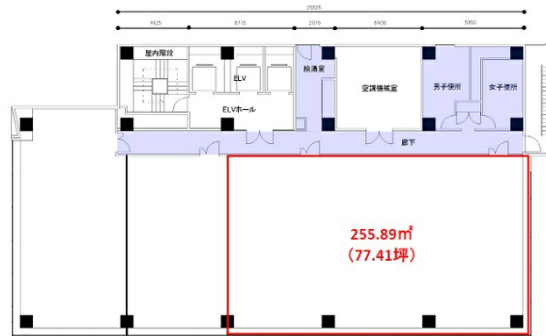


いちご川崎ビル 4階77.41坪

神奈川県川崎市川崎区東田町1-2



物件MAP



賃貸条件	
坪数	77.41坪
階数	4階 (402)
入居可能日	
ビル情報	
所在地	神奈川県川崎市川崎区東田町1-2
最寄り駅	JR東海道本線 川崎駅 徒歩6分 JR南武線 川崎駅 徒歩6分 JR京浜東北線 川崎駅 徒歩6分 京急本線 京急川崎駅 徒歩8分
エリア	川崎駅エリア
竣工	1990年9月
耐震	新耐震基準
階数	地上9階 地下2階
用途	事務所
構造	S造
設備情報	
エレベーター	3基
空調	セントラル空調
OAフロア	OAフロア
基準階天井高	2,600mm
光ファイバー	有り
トイレ	男女別・室内
セキュリティ	有り
駐車場	有り