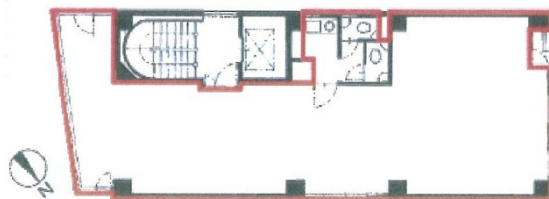


# 三起ビル東田 5階28.01坪

神奈川県川崎市川崎区東田町11-26



28.01坪



物件MAP



賃貸条件	
坪数	28.01坪
階数	5階
入居可能日	
ビル情報	
所在地	神奈川県川崎市川崎区東田町11-26
最寄り駅	JR東海道本線 川崎駅 徒歩7分 JR南武線 川崎駅 徒歩7分 JR京浜東北線 川崎駅 徒歩7分 京急本線 京急川崎駅 徒歩9分
エリア	川崎駅エリア
竣工	1986年12月
耐震	新耐震基準
階数	地上6階 地下1階
用途	事務所
構造	RC造
設備情報	
エレベーター	1基
空調	個別空調
OAフロア	タイルカーペット
基準階天井高	
光ファイバー	有り
トイレ	男女別・室内
セキュリティ	無し
駐車場	無し



事務所移転の簡単検索サイト

Quick Service

クイックサービス

三起ビル東田 5階28.01坪 神奈川県川崎市川崎区東田町11-26

川崎駅エリア (ビルID: 0017526) の賃貸オフィス

貸事務所・レンタルオフィス・オフィス移転ならQuickService

物件詳細はこちらから



0120-55-2620

【受付時間】平日9:30~18:30

