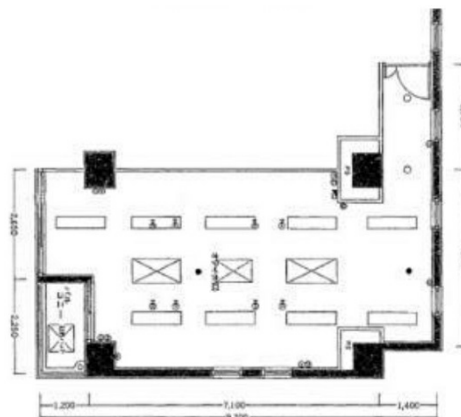


ルネ川崎 2階14.34坪

神奈川県川崎市川崎区小川町18-8



物件MAP



賃貸条件	
坪数	14.34坪
階数	2階
入居可能日	

ビル情報	
所在地	神奈川県川崎市川崎区小川町18-8
最寄り駅	JR東海道本線 川崎駅 徒歩10分 JR京浜東北線 川崎駅 徒歩10分 京急本線 京急川崎駅 徒歩12分
エリア	川崎駅エリア
竣工	1990年8月
耐震	新耐震基準
階数	地上11階
用途	事務所/店舗
構造	SRC造

設備情報	
エレベーター	
空調	個別空調
OAフロア	その他
基準階天井高	
光ファイバー	無し
トイレ	男女別・室外
セキュリティ	有り
駐車場	有り



事務所移転の簡単検索サイト

Quick Service

クイックサービス

ルネ川崎 2階14.34坪 神奈川県川崎市川崎区小川町18-8

川崎駅エリア (ビルID: 0017516) の賃貸オフィス

貸事務所・レンタルオフィス・オフィス移転ならQuickService

物件詳細はこちらから

0120-55-2620

【受付時間】平日9:30~18:30

