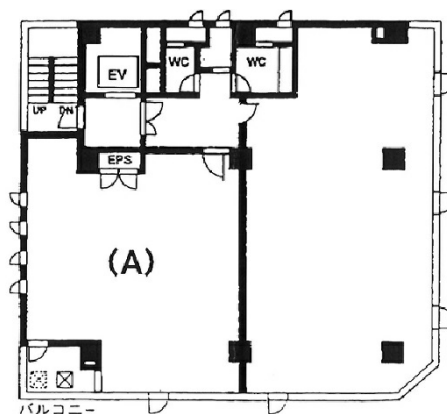


第10平沼ビル 6階35.42坪

神奈川県川崎市川崎区小川町11-10



物件MAP



賃貸条件	
坪数	35.42坪
階数	6階 (B)
入居可能日	
ビル情報	
所在地	神奈川県川崎市川崎区小川町11-10
最寄り駅	JR京浜東北線 川崎駅 徒歩7分 JR東海道本線 川崎駅 徒歩7分 JR南武線 川崎駅 徒歩7分
エリア	川崎駅エリア
竣工	1993年3月
耐震	新耐震基準
階数	地上7階 地下1階
用途	事務所
構造	SRC造
設備情報	
エレベーター	1基
空調	個別空調
OAフロア	その他
基準階天井高	
光ファイバー	有り
トイレ	男女別・室外
セキュリティ	有り
駐車場	無し



事務所移転の簡単検索サイト

第10平沼ビル 6階35.42坪 神奈川県川崎市川崎区小川町11-10

川崎駅エリア (ビルID: 0017510) の賃貸オフィス

クイックサービス

貸事務所・レンタルオフィス・オフィス移転ならQuickService

物件詳細はこちらから

 0120-55-2620

【受付時間】平日9:30~18:30

