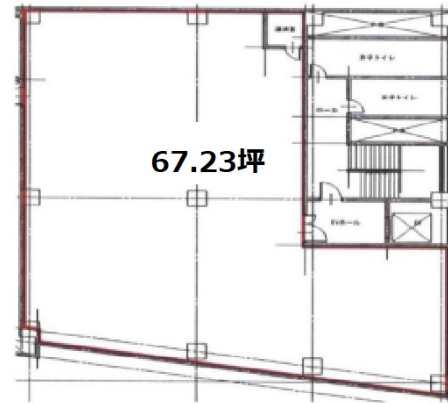


りそな川崎ビル 3階67.23坪

神奈川県川崎市川崎区砂子2-5-11



物件MAP



賃貸条件	
坪数	67.23坪
階数	3階
入居可能日	
ビル情報	
所在地	神奈川県川崎市川崎区砂子2-5-11
最寄り駅	JR東海道本線 川崎駅 徒歩4分 JR京浜東北線 川崎駅 徒歩4分 京急本線 京急川崎駅 徒歩5分
エリア	川崎駅エリア
竣工	1972年6月
耐震	耐震補強済
階数	地上6階 地下2階
用途	事務所
構造	RC造
設備情報	
エレベーター	1基
空調	
OAフロア	OAフロア
基準階天井高	2,450mm
光ファイバー	有り
トイレ	男女別・室外
セキュリティ	有り
駐車場	無し



事務所移転の簡単検索サイト

Quick Service

クイックサービス

りそな川崎ビル 3階67.23坪 神奈川県川崎市川崎区砂子2-5-11

川崎駅エリア (ビルID: 0017506) の賃貸オフィス

貸事務所・レンタルオフィス・オフィス移転ならQuickService

物件詳細はこちらから

0120-55-2620

【受付時間】平日9:30~18:30

