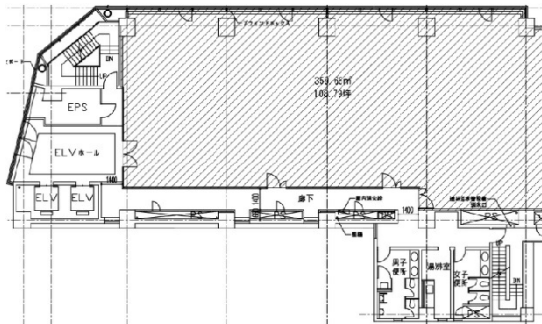


ヒューリック川崎ビル 8階50.37坪

神奈川県川崎市川崎区砂子2-4-10



物件MAP



賃貸条件	
月額賃料	相談
坪数	50.37坪
坪単価	相談
共益費	賃料に含む
礼金	無し
敷金（保証金）	相談
階数	8階（B）
入居可能日	即日

ビル情報	
所在地	神奈川県川崎市川崎区砂子2-4-10
最寄り駅	JR京浜東北線 川崎駅 徒歩3分 JR東海道本線 川崎駅 徒歩3分 京急本線 京急川崎駅 徒歩3分
エリア	川崎駅エリア
竣工	1996年2月
耐震	新耐震基準
階数	地上9階 地下2階
用途	事務所/店舗
構造	SRC造

設備情報	
エレベーター	2基
空調	個別空調
OAフロア	OAフロア
基準階天井高	2,500mm
光ファイバー	有り
トイレ	男女別・室外
セキュリティ	有り
駐車場	有り



事務所移転の簡単検索サイト

Quick Service

クイックサービス

ヒューリック川崎ビル 8階50.37坪 神奈川県川崎市川崎区砂子2-4-10

川崎駅エリア（ビルID：0017505）の賃貸オフィス

貸事務所・レンタルオフィス・オフィス移転なら**QuickService**

物件詳細はこちらから

 **0120-55-2620**

【受付時間】平日9:30~18:30

