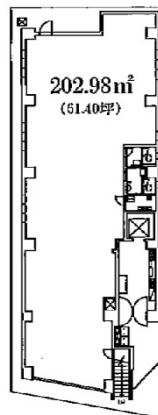


平松川崎ビル 1階61.4坪

神奈川県川崎市川崎区砂子2-11-29



物件MAP



賃貸条件	
月額賃料	1,535,000円（税別）
坪数	61.4坪
坪単価	25,000円（税別）
共益費	賃料に含む
礼金	2ヶ月
敷金（保証金）	10ヶ月
階数	1階
入居可能日	2024年6月

ビル情報	
所在地	神奈川県川崎市川崎区砂子2-11-29
最寄り駅	JR京浜東北線 川崎駅 徒歩4分 JR東海道本線 川崎駅 徒歩4分 京急本線 京急川崎駅 徒歩4分
エリア	川崎駅エリア
竣工	1987年10月
耐震	新耐震基準
階数	地上6階
用途	事務所/店舗
構造	RC造

設備情報	
エレベーター	1基
空調	個別空調
OAフロア	その他
基準階天井高	2,460mm
光ファイバー	有り
トイレ	男女別・室外
セキュリティ	有り
駐車場	無し



事務所移転の簡単検索サイト

Quick Service

クイックサービス

平松川崎ビル 1階61.4坪 神奈川県川崎市川崎区砂子2-11-29

川崎駅エリア（ビルID：0017502）の賃貸オフィス

貸事務所・レンタルオフィス・オフィス移転ならQuickService

物件詳細はこちらから



0120-55-2620

【受付時間】平日9:30~18:30

