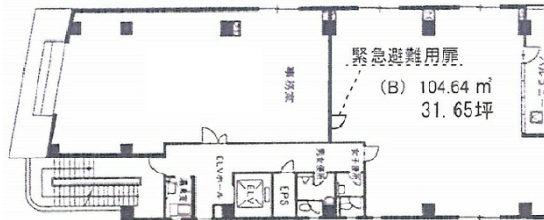


平松川崎ビル 5階31.65坪

神奈川県川崎市川崎区砂子2-11-29



物件MAP



賃貸条件	
月額賃料	316,500円 (税別)
坪数	31.65坪
坪単価	10,000円 (税別)
共益費	94,950円
礼金	1ヶ月
敷金 (保証金)	6ヶ月
階数	5階 (B)
入居可能日	即日

ビル情報	
所在地	神奈川県川崎市川崎区砂子2-11-29
最寄り駅	JR京浜東北線 川崎駅 徒歩4分 JR東海道本線 川崎駅 徒歩4分 京急本線 京急川崎駅 徒歩4分
エリア	川崎駅エリア
竣工	1987年10月
耐震	新耐震基準
階数	地上6階
用途	事務所
構造	RC造

設備情報	
エレベーター	1基
空調	個別空調
OAフロア	その他
基準階天井高	2,460mm
光ファイバー	有り
トイレ	男女別・室外
セキュリティ	有り
駐車場	無し



事務所移転の簡単検索サイト

Quick Service

クイックサービス

平松川崎ビル 5階31.65坪 神奈川県川崎市川崎区砂子2-11-29

川崎駅エリア (ビルID: 0017502) の賃貸オフィス

貸事務所・レンタルオフィス・オフィス移転ならQuickService

物件詳細はこちらから

0120-55-2620

【受付時間】平日9:30~18:30

