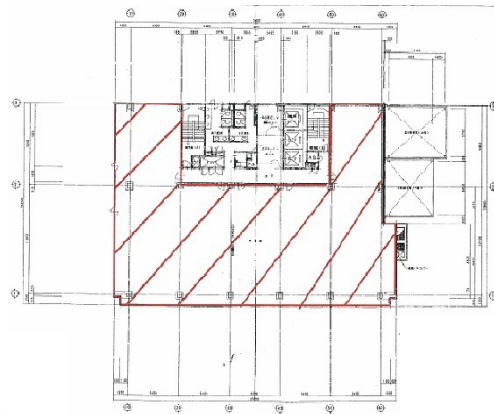


川崎砂子ビルディング 4階64.04坪

神奈川県川崎市川崎区砂子1-2-4



物件MAP



賃貸条件	
月額賃料	相談
坪数	64.04坪
坪単価	相談
共益費	賃料に含む
礼金	無し
敷金（保証金）	8ヶ月
階数	4階
入居可能日	即日

ビル情報	
所在地	神奈川県川崎市川崎区砂子1-2-4
最寄り駅	京急本線 京急川崎駅 徒歩2分 JR東海道本線 川崎駅 徒歩5分 JR京浜東北線 川崎駅 徒歩5分
エリア	川崎駅エリア
竣工	1990年12月
耐震	新耐震基準
階数	地上12階 地下1階
用途	事務所
構造	S造、一部RC造

設備情報	
エレベーター	3基
空調	セントラル空調
OAフロア	OAフロア
基準階天井高	2,430mm
光ファイバー	有り
トイレ	男女別・室外
セキュリティ	有り
駐車場	有り



事務所移転の簡単検索サイト

川崎砂子ビルディング 4階64.04坪 神奈川県川崎市川崎区砂子1-2-4

川崎駅エリア（ビルID：0017498）の賃貸オフィス

貸事務所・レンタルオフィス・オフィス移転ならQuickService

物件詳細はこちらから

 0120-55-2620

【受付時間】平日9:30~18:30

