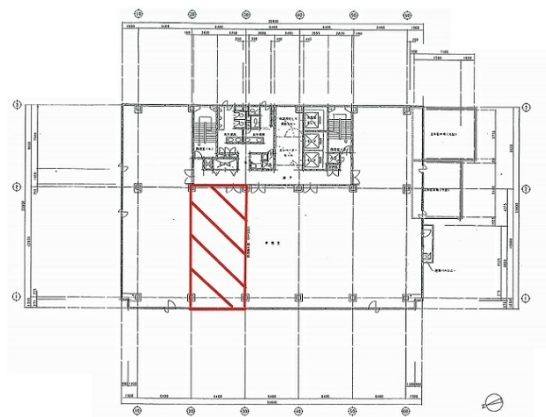


川崎砂子ビルディング 11階27.37坪

神奈川県川崎市川崎区砂子1-2-4



物件MAP



| 賃貸条件 | |
|---------|---------|
| 月額賃料 | 相談 |
| 坪数 | 27.37坪 |
| 坪単価 | 相談 |
| 共益費 | 賃料に含む |
| 礼金 | 無し |
| 敷金（保証金） | 8ヶ月 |
| 階数 | 11階 |
| 入居可能日 | 2024年5月 |

| ビル情報 | |
|------|---|
| 所在地 | 神奈川県川崎市川崎区砂子1-2-4 |
| 最寄り駅 | 京急本線 京急川崎駅 徒歩2分 JR東海道本線 川崎駅 徒歩5分 JR京浜東北線 川崎駅 徒歩5分 |
| エリア | 川崎駅エリア |
| 竣工 | 1990年12月 |
| 耐震 | 新耐震基準 |
| 階数 | 地上12階 地下1階 |
| 用途 | 事務所 |
| 構造 | S造、一部RC造 |

| 設備情報 | |
|--------|---------|
| エレベーター | 3基 |
| 空調 | セントラル空調 |
| OAフロア | OAフロア |
| 基準階天井高 | 2,430mm |
| 光ファイバー | 有り |
| トイレ | 男女別・室外 |
| セキュリティ | 有り |
| 駐車場 | 有り |



事務所移転の簡単検索サイト

川崎砂子ビルディング 11階27.37坪 神奈川県川崎市川崎区砂子1-2-4

川崎駅エリア（ビルID：0017498）の賃貸オフィス

貸事務所・レンタルオフィス・オフィス移転ならQuickService

物件詳細はこちらから

 0120-55-2620

【受付時間】平日9:30~18:30

