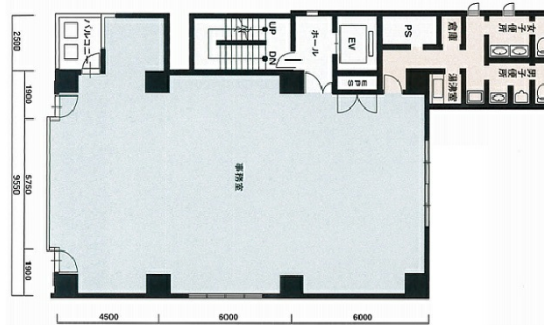


JTB川崎共同ビル 2階33.18坪

神奈川県川崎市川崎区砂子1-1-14



物件MAP



賃貸条件	
坪数	33.18坪
階数	2階
入居可能日	
ビル情報	
所在地	神奈川県川崎市川崎区砂子1-1-14
最寄り駅	京急本線 京急川崎駅 徒歩2分 JR東海道本線 川崎駅 徒歩4分 JR京浜東北線 川崎駅 徒歩4分
エリア	川崎駅エリア
竣工	1991年4月
耐震	新耐震基準
階数	地上9階
用途	事務所
構造	SRC造
設備情報	
エレベーター	1基
空調	個別空調
OAフロア	タイルカーペット
基準階天井高	2,500mm
光ファイバー	有り
トイレ	男女別・室外
セキュリティ	有り
駐車場	無し