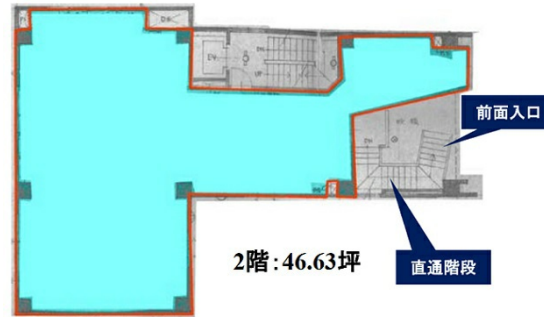


夏原ビル 2階46.63坪

神奈川県川崎市川崎区砂子1-1-10



物件MAP



賃貸条件	
坪数	46.63坪
階数	2階
入居可能日	
ビル情報	
所在地	神奈川県川崎市川崎区砂子1-1-10
最寄り駅	京急本線 京急川崎駅 徒歩2分 JR南武線 川崎駅 徒歩5分 JR京浜東北線 川崎駅 徒歩5分 JR東海道本線 川崎駅 徒歩5分
エリア	川崎駅エリア
竣工	1982年5月
耐震	旧耐震基準
階数	地上6階
用途	店舗
構造	S造
設備情報	
エレベーター	1基
空調	個別空調
OAフロア	その他
基準階天井高	
光ファイバー	無し
トイレ	男女共用・室内
セキュリティ	無し
駐車場	無し



夏原ビル 2階46.63坪 神奈川県川崎市川崎区砂子1-1-10

川崎駅エリア (ビルID: 0017495) の賃貸オフィス

貸事務所・レンタルオフィス・オフィス移転ならQuickService

物件詳細はこちらから

 0120-55-2620

【受付時間】平日9:30~18:30

