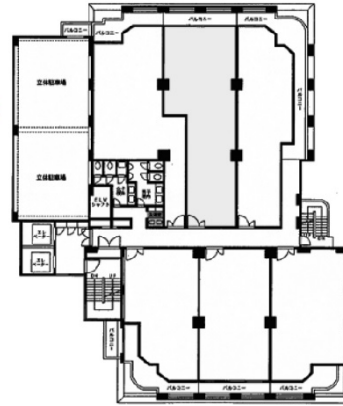


ソシオ砂子 11階25.21坪

神奈川県川崎市川崎区砂子1-10-2



25.21坪



物件MAP



賃貸条件	
坪数	25.21坪
階数	11階 (1105)
入居可能日	
ビル情報	
所在地	神奈川県川崎市川崎区砂子1-10-2
最寄り駅	京急本線 京急川崎駅 徒歩5分 JR南武線 川崎駅 徒歩8分 JR京浜東北線 川崎駅 徒歩8分 JR東海道本線 川崎駅 徒歩8分
エリア	川崎駅エリア
竣工	1996年3月
耐震	新耐震基準
階数	地上14階 地下1階
用途	事務所
構造	SRC造
設備情報	
エレベーター	3基
空調	セントラル空調
OAフロア	OAフロア
基準階天井高	2,450mm
光ファイバー	有り
トイレ	男女別・室外
セキュリティ	有り
駐車場	有り