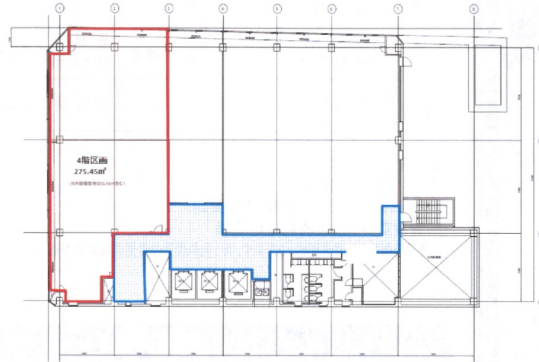


NMF川崎東口ビル 4階83.32坪

神奈川県川崎市川崎区駅前本町3-1



物件MAP



賃貸条件	
月額賃料	相談
坪数	83.32坪
坪単価	相談
共益費	賃料に含む
礼金	無し
敷金（保証金）	12ヶ月
階数	4階
入居可能日	即日

ビル情報	
所在地	神奈川県川崎市川崎区駅前本町3-1
最寄り駅	JR東海道本線 川崎駅 徒歩2分 JR南武線 川崎駅 徒歩2分 JR京浜東北線 川崎駅 徒歩2分
エリア	川崎駅エリア
竣工	1988年4月
耐震	新耐震基準
階数	地上12階 地下1階
用途	事務所/店舗
構造	SRC造

設備情報	
エレベーター	3基
空調	セントラル空調
OAフロア	タイルカーペット
基準階天井高	2,550mm
光ファイバー	有り
トイレ	男女別・室外
セキュリティ	有り
駐車場	有り



事務所移転の簡単検索サイト

Quick Service

クイックサービス

NMF川崎東口ビル 4階83.32坪 神奈川県川崎市川崎区駅前本町3-1

川崎駅エリア（ビルID：0017478）の賃貸オフィス

貸事務所・レンタルオフィス・オフィス移転ならQuickService

物件詳細はこちらから

0120-55-2620

【受付時間】平日9:30~18:30

