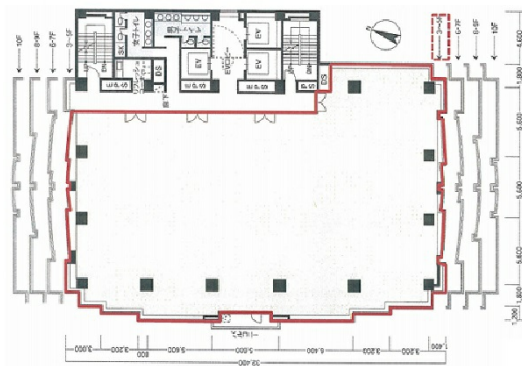


# ラウンドクロス川崎 9階177.26坪

神奈川県川崎市川崎区駅前本町26-4



## 物件MAP



賃貸条件	
坪数	177.26坪
階数	9階
入居可能日	
ビル情報	
所在地	神奈川県川崎市川崎区駅前本町26-4
最寄り駅	JR東海道本線 川崎駅 徒歩1分 JR南武線 川崎駅 徒歩1分 JR京浜東北線 川崎駅 徒歩1分
エリア	川崎駅エリア
竣工	1993年1月
耐震	新耐震基準
階数	地上10階 地下1階
用途	事務所/店舗
構造	SRC造
設備情報	
エレベーター	3基
空調	個別空調
OAフロア	OAフロア
基準階天井高	2,660mm
光ファイバー	有り
トイレ	男女別・室外
セキュリティ	有り
駐車場	有り