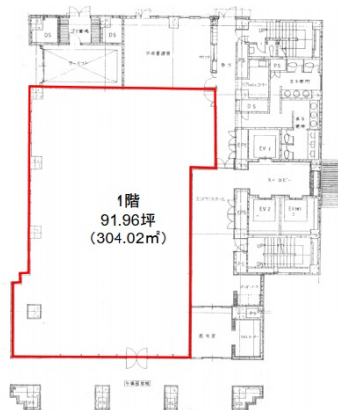


ラウンドクロス川崎 1階91.96坪

神奈川県川崎市川崎区駅前本町26-4



物件MAP



賃貸条件	
坪数	91.96坪
階数	1階
入居可能日	
ビル情報	
所在地	神奈川県川崎市川崎区駅前本町26-4
最寄り駅	JR東海道本線 川崎駅 徒歩1分 JR南武線 川崎駅 徒歩1分 JR京浜東北線 川崎駅 徒歩1分
エリア	川崎駅エリア
竣工	1993年1月
耐震	新耐震基準
階数	地上10階 地下1階
用途	事務所
構造	SRC造
設備情報	
エレベーター	3基
空調	個別空調
OAフロア	OAフロア
基準階天井高	2,660mm
光ファイバー	有り
トイレ	男女別・室外
セキュリティ	有り
駐車場	有り