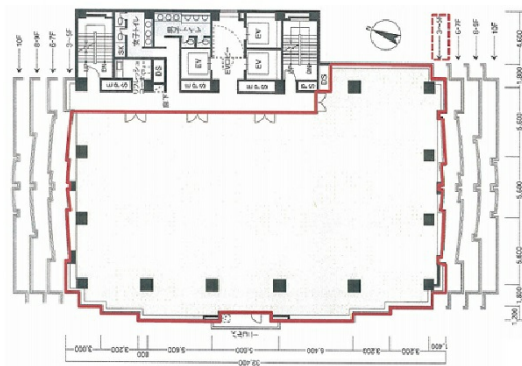


ラウンドクロス川崎 5階33.89坪

神奈川県川崎市川崎区駅前本町26-4



物件MAP



賃貸条件	
月額賃料	相談
坪数	33.89坪
坪単価	相談
共益費	賃料に含む
礼金	無し
敷金（保証金）	12ヶ月
階数	5階
入居可能日	2024年6月

ビル情報	
所在地	神奈川県川崎市川崎区駅前本町26-4
最寄り駅	JR東海道本線 川崎駅 徒歩1分 JR南武線 川崎駅 徒歩1分 JR京浜東北線 川崎駅 徒歩1分
エリア	川崎駅エリア
竣工	1993年1月
耐震	新耐震基準
階数	地上10階 地下1階
用途	事務所
構造	SRC造

設備情報	
エレベーター	3基
空調	個別空調
OAフロア	OAフロア
基準階天井高	2,660mm
光ファイバー	有り
トイレ	男女別・室外
セキュリティ	有り
駐車場	有り