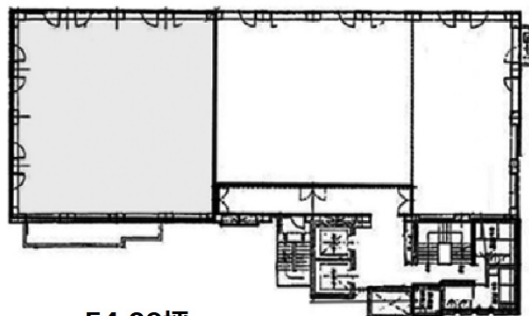


十五番館 7階54.09坪

神奈川県川崎市川崎区駅前本町15-5



54.09坪

物件MAP



賃貸条件	
坪数	54.09坪
階数	7階
入居可能日	
ビル情報	
所在地	神奈川県川崎市川崎区駅前本町15-5
最寄り駅	京急本線 京急川崎駅 徒歩1分 JR東海道本線 川崎駅 徒歩3分 JR京浜東北線 川崎駅 徒歩3分
エリア	川崎駅エリア
竣工	1990年11月
耐震	新耐震基準
階数	地上14階 地下1階
用途	事務所
構造	SRC造
設備情報	
エレベーター	2基
空調	個別空調
OAフロア	OAフロア
基準階天井高	2,580mm
光ファイバー	有り
トイレ	男女別・室外
セキュリティ	有り
駐車場	有り



事務所移転の簡単検索サイト

Quick Service

クイックサービス

十五番館 7階54.09坪 神奈川県川崎市川崎区駅前本町15-5

川崎駅エリア (ビルID: 0017475) の賃貸オフィス

貸事務所・レンタルオフィス・オフィス移転ならQuickService

物件詳細はこちらから

0120-55-2620

【受付時間】平日9:30~18:30

