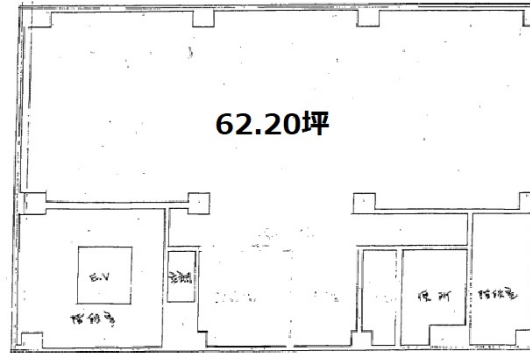


本田ビル 4階62.2坪

神奈川県川崎市川崎区駅前本町1-3



物件MAP



賃貸条件	
月額賃料	1,306,200円 (税別)
坪数	62.2坪
坪単価	21,000円 (税別)
共益費	186,600円
礼金	無し
敷金 (保証金)	10ヶ月
階数	4階
入居可能日	即日

ビル情報	
所在地	神奈川県川崎市川崎区駅前本町1-3
最寄り駅	JR京浜東北線 川崎駅 徒歩1分
エリア	川崎駅エリア
竣工	1964年12月
耐震	旧耐震基準
階数	地上9階 地下1階
用途	事務所/店舗
構造	SRC造

設備情報	
エレベーター	1基
空調	個別空調
OAフロア	その他
基準階天井高	
光ファイバー	有り
トイレ	男女別・室外
セキュリティ	無し
駐車場	無し