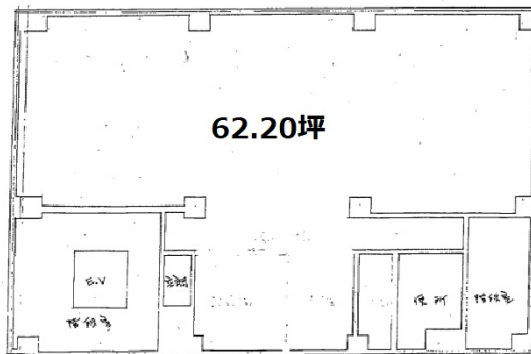


本田ビル 4階62.2坪

神奈川県川崎市川崎区駅前本町1-3



物件MAP



賃貸条件	
月額賃料	1,306,200円（税別）
坪数	62.2坪
坪単価	21,000円（税別）
共益費	186,600円
礼金	無し
敷金（保証金）	10ヶ月
階数	4階
入居可能日	即日

ビル情報	
所在地	神奈川県川崎市川崎区駅前本町1-3
最寄り駅	JR京浜東北線 川崎駅 徒歩1分
エリア	川崎駅エリア
竣工	1964年12月
耐震	旧耐震基準
階数	地上9階 地下1階
用途	事務所/店舗
構造	SRC造

設備情報	
エレベーター	1基
空調	個別空調
OAフロア	その他
基準階天井高	
光ファイバー	有り
トイレ	男女別・室外
セキュリティ	無し
駐車場	無し



事務所移転の簡単検索サイト

Quick Service

クイックサービス

本田ビル 4階62.2坪 神奈川県川崎市川崎区駅前本町1-3

川崎駅エリア（ビルID：0017474）の賃貸オフィス

貸事務所・レンタルオフィス・オフィス移転ならQuickService

物件詳細はこちらから

0120-55-2620

【受付時間】平日9:30~18:30

