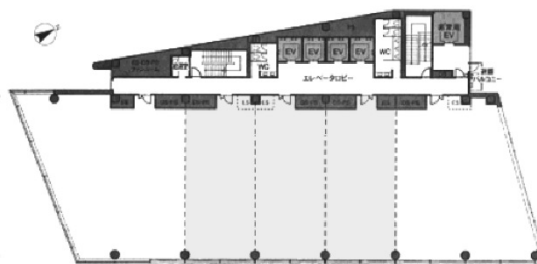


川崎フロンティアビル 4階106.97坪

神奈川県川崎市川崎区駅前本町11-2



106.97坪

物件MAP



賃貸条件	
月額賃料	相談
坪数	106.97坪
坪単価	相談
共益費	賃料に含む
礼金	無し
敷金（保証金）	相談
階数	4階（BCD）
入居可能日	即日

ビル情報	
所在地	神奈川県川崎市川崎区駅前本町11-2
最寄り駅	JR東海道本線 川崎駅 徒歩2分 JR南武線 川崎駅 徒歩2分 JR京浜東北線 川崎駅 徒歩2分 京急本線 京急川崎駅 徒歩1分
エリア	川崎駅エリア
竣工	2012年7月
耐震	新耐震基準
階数	地上12階 地下1階
用途	事務所
構造	S造

設備情報	
エレベーター	4基
空調	個別空調
OAフロア	OAフロア
基準階天井高	2,800mm
光ファイバー	有り
トイレ	男女別・室外
セキュリティ	有り
駐車場	有り