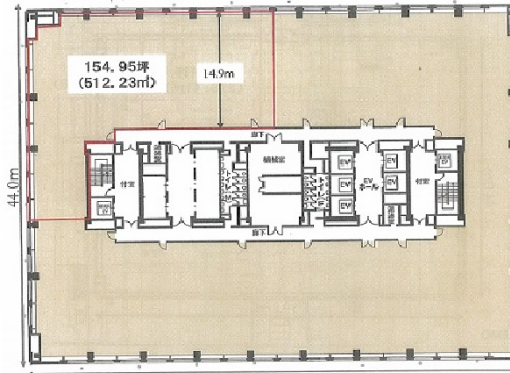


# 興和川崎西口ビル 13階595.17坪

神奈川県川崎市幸区堀川町66-2



## 物件MAP



賃貸条件	
坪数	595.17坪
階数	13階
入居可能日	
ビル情報	
所在地	神奈川県川崎市幸区堀川町66-2
最寄り駅	京急本線 京急川崎駅 徒歩6分 JR東海道本線 川崎駅 徒歩8分 JR京浜東北線 川崎駅 徒歩8分 JR南武線 川崎駅 徒歩8分
エリア	川崎駅エリア
竣工	1988年2月
耐震	新耐震基準
階数	地上21階 地下2階
用途	事務所/店舗
構造	S造、一部SRC造
設備情報	
エレベーター	13基
空調	セントラル空調
OAフロア	OAフロア
基準階天井高	2,550mm
光ファイバー	有り
トイレ	男女別・室外
セキュリティ	有り
駐車場	有り



事務所移転の簡単検索サイト

興和川崎西口ビル 13階595.17坪 神奈川県川崎市幸区堀川町66-2

川崎駅エリア (ビルID: 0017462) の賃貸オフィス

貸事務所・レンタルオフィス・オフィス移転ならQuickService

物件詳細はこちらから

 0120-55-2620

【受付時間】平日9:30~18:30

