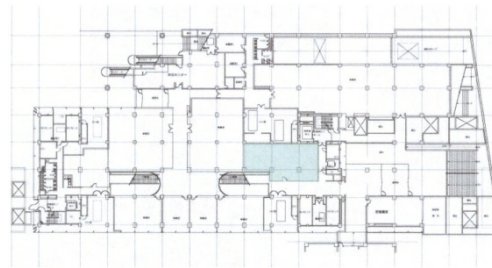


川崎テックセンター 1階36.49坪

神奈川県川崎市幸区堀川町580-16



物件MAP



賃貸条件	
坪数	36.49坪
階数	1階
入居可能日	
ビル情報	
所在地	神奈川県川崎市幸区堀川町580-16
最寄り駅	JR京浜東北線 川崎駅 徒歩6分 JR東海道本線 川崎駅 徒歩6分 京急本線 京急川崎駅 徒歩6分
エリア	川崎駅エリア
竣工	1988年2月
耐震	新耐震基準
階数	地上20階 地下3階
用途	事務所/その他
構造	SRC造
設備情報	
エレベーター	11 基
空調	セントラル空調
OAフロア	OAフロア
基準階天井高	2,500mm
光ファイバー	有り
トイレ	男女別・室外
セキュリティ	有り
駐車場	有り



川崎テックセンター 1階36.49坪 神奈川県川崎市幸区堀川町580-16

川崎駅エリア (ビルID: 0017461) の賃貸オフィス

貸事務所・レンタルオフィス・オフィス移転ならQuickService

物件詳細はこちらから



0120-55-2620

【受付時間】平日9:30~18:30

