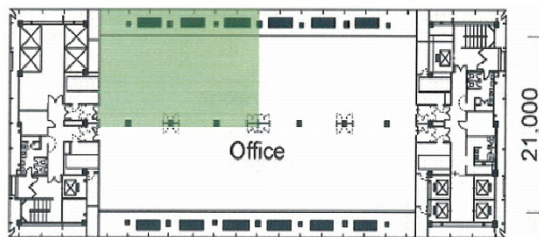


川崎テックセンター 6階100.17坪

神奈川県川崎市幸区堀川町580-16



物件MAP



賃貸条件	
坪数	100.17坪
階数	6階 (602)
入居可能日	

ビル情報	
所在地	神奈川県川崎市幸区堀川町580-16
最寄り駅	JR京浜東北線 川崎駅 徒歩6分 JR東海道本線 川崎駅 徒歩6分 京急本線 京急川崎駅 徒歩6分
エリア	川崎駅エリア
竣工	1988年2月
耐震	新耐震基準
階数	地上20階 地下3階
用途	事務所
構造	SRC造

設備情報	
エレベーター	11基
空調	セントラル空調
OAフロア	OAフロア
基準階天井高	2,500mm
光ファイバー	有り
トイレ	男女別・室外
セキュリティ	有り
駐車場	有り



川崎テックセンター 6階100.17坪 神奈川県川崎市幸区堀川町580-16

川崎駅エリア (ビルID: 0017461) の賃貸オフィス

貸事務所・レンタルオフィス・オフィス移転ならQuickService

物件詳細はこちらから

 0120-55-2620

【受付時間】平日9:30~18:30

