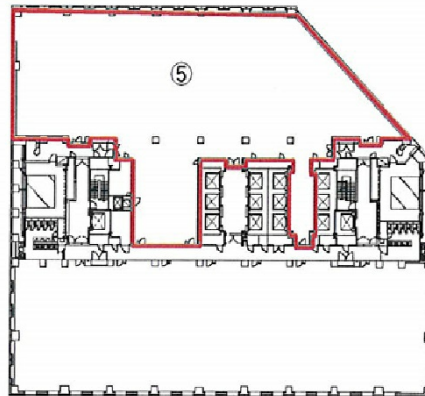


ソリッドスクエア 6階320.05坪

神奈川県川崎市幸区堀川町580



物件MAP



賃貸条件	
月額賃料	相談
坪数	320.05坪
坪単価	相談
共益費	賃料に含む
礼金	無し
敷金（保証金）	相談
階数	6階（東）
入居可能日	即日

ビル情報	
所在地	神奈川県川崎市幸区堀川町580
最寄り駅	JR東海道本線 川崎駅 徒歩5分 JR京浜東北線 川崎駅 徒歩5分 JR南武線 川崎駅 徒歩5分
エリア	川崎駅エリア
竣工	1995年5月
耐震	新耐震基準
階数	地上24階 地下2階
用途	事務所
構造	S造

設備情報	
エレベーター	28基
空調	セントラル空調
OAフロア	OAフロア
基準階天井高	2,650mm
光ファイバー	有り
トイレ	男女別・室外
セキュリティ	有り
駐車場	有り



事務所移転の簡単検索サイト

Quick Service

クイックサービス

ソリッドスクエア 6階320.05坪 神奈川県川崎市幸区堀川町580

川崎駅エリア（ビルID：0017460）の賃貸オフィス

貸事務所・レンタルオフィス・オフィス移転ならQuickService

物件詳細はこちらから

0120-55-2620

【受付時間】平日9:30~18:30

