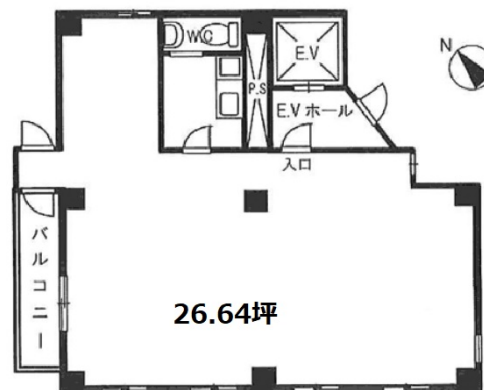


アネックス・プラザ川崎 7階26.64坪

神奈川県川崎市幸区中幸町3-32-4



物件MAP



賃貸条件	
坪数	26.64坪
階数	7階
入居可能日	
ビル情報	
所在地	神奈川県川崎市幸区中幸町3-32-4
最寄り駅	JR京浜東北線 川崎駅 徒歩3分 京急本線 京急川崎駅 徒歩7分 JR南武線 尻手駅 徒歩12分
エリア	川崎駅エリア
竣工	1983年7月
耐震	新耐震基準
階数	地上9階
用途	事務所/店舗
構造	SRC造
設備情報	
エレベーター	1基
空調	個別空調
OAフロア	タイルカーペット
基準階天井高	2,400mm
光ファイバー	無し
トイレ	男女共用・室内
セキュリティ	無し
駐車場	無し



事務所移転の簡単検索サイト

アネックス・プラザ川崎 7階26.64坪 神奈川県川崎市幸区中幸町3-32-4

川崎駅エリア (ビルID: 0017455) の賃貸オフィス

クイックサービス

貸事務所・レンタルオフィス・オフィス移転ならQuickService

物件詳細はこちらから

 0120-55-2620

【受付時間】平日9:30~18:30

