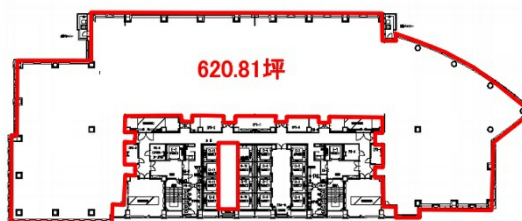


# ミューザ川崎セントラルタワー 24階174.04坪

神奈川県川崎市幸区大宮町1310



## 物件MAP



賃貸条件	
月額賃料	相談
坪数	174.04坪
坪単価	相談
共益費	870,200円
礼金	無し
敷金（保証金）	12ヶ月
階数	24階
入居可能日	即日
ビル情報	
所在地	神奈川県川崎市幸区大宮町1310
最寄り駅	JR東海道本線 川崎駅 徒歩1分 JR南武線 川崎駅 徒歩1分 JR京浜東北線 川崎駅 徒歩1分
エリア	その他神奈川
竣工	2003年12月
耐震	新耐震基準
階数	地上27階 地下2階
用途	事務所
構造	S造、一部SRC造
設備情報	
エレベーター	16基
空調	セントラル空調
OAフロア	OAフロア
基準階天井高	2,700mm
光ファイバー	有り
トイレ	男女別・室外
セキュリティ	有り
駐車場	有り