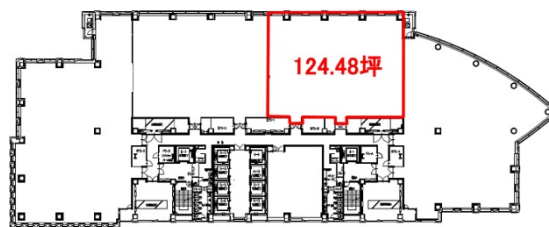


# ミューザ川崎セントラルタワー 21階124.48坪

神奈川県川崎市幸区大宮町1310



## 物件MAP



賃貸条件	
坪数	124.48坪
階数	21階
入居可能日	
ビル情報	
所在地	神奈川県川崎市幸区大宮町1310
最寄り駅	JR東海道本線 川崎駅 徒歩1分 JR南武線 川崎駅 徒歩1分 JR京浜東北線 川崎駅 徒歩1分
エリア	その他神奈川
竣工	2003年12月
耐震	新耐震基準
階数	地上27階 地下2階
用途	事務所
構造	S造、一部SRC造
設備情報	
エレベーター	16基
空調	セントラル空調
OAフロア	OAフロア
基準階天井高	2,700mm
光ファイバー	有り
トイレ	男女別・室外
セキュリティ	有り
駐車場	有り



ミューザ川崎セントラルタワー 21階124.48坪 神奈川県川崎市幸区大宮町1310

その他神奈川 (ビルID: 0017448) の賃貸オフィス

貸事務所・レンタルオフィス・オフィス移転ならQuickService

物件詳細はこちらから

0120-55-2620

【受付時間】平日9:30~18:30

