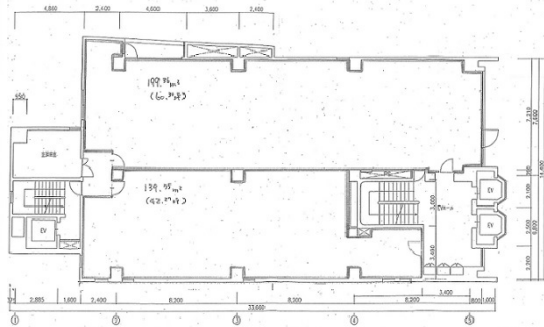


# THE KINDAI 23 KAWAGUCHI 7階115.7坪

埼玉県川口市栄町3-8-15



## 物件MAP



賃貸条件	
坪数	115.7坪
階数	7階
入居可能日	
ビル情報	
所在地	埼玉県川口市栄町3-8-15
最寄り駅	JR京浜東北線 川口駅 徒歩2分
エリア	川口駅周辺エリア
竣工	1974年1月
耐震	旧耐震基準
階数	地上11階 地下1階
用途	事務所/店舗
構造	SRC造
設備情報	
エレベーター	3基
空調	
OAフロア	
基準階天井高	3,173mm
光ファイバー	無し
トイレ	調査中
セキュリティ	無し
駐車場	無し




事務所移転の簡単検索サイト **THE KINDAI 23 KAWAGUCHI 7階115.7坪** 埼玉県川口市栄町3-8-15

川口駅周辺エリア (ビルID: 0017401) の賃貸オフィス

貸事務所・レンタルオフィス・オフィス移転なら**QuickService**

物件詳細はこちらから

 **0120-55-2620**

【受付時間】平日9:30~18:30

