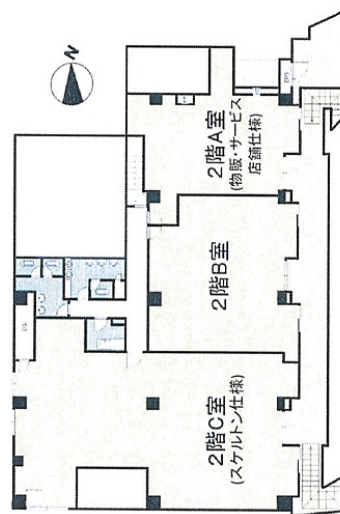


川口ダイヤピア 2階49.38坪

埼玉県川口市栄町3-4-14



物件MAP



| 賃貸条件 | |
|--------|------------------|
| 坪数 | 49.38坪 |
| 階数 | 2階 (C) |
| 入居可能日 | |
| ビル情報 | |
| 所在地 | 埼玉県川口市栄町3-4-14 |
| 最寄り駅 | JR京浜東北線 川口駅 徒歩3分 |
| エリア | 川口駅周辺エリア |
| 竣工 | 1982年4月 |
| 耐震 | 旧耐震基準 |
| 階数 | 地上7階 |
| 用途 | 店舗 |
| 構造 | S造 |
| 設備情報 | |
| エレベーター | |
| 空調 | 個別空調 |
| OAフロア | その他 |
| 基準階天井高 | |
| 光ファイバー | 無し |
| トイレ | 男女別・室外 |
| セキュリティ | 有り |
| 駐車場 | 無し |