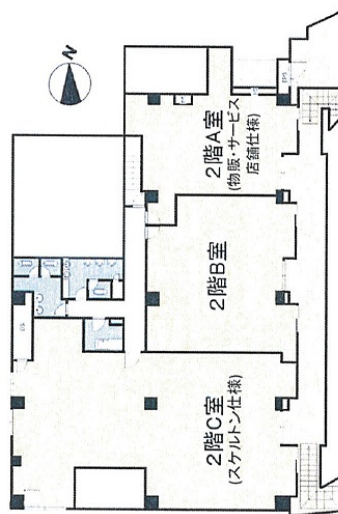


川口ダイヤピア 2階49.38坪

埼玉県川口市栄町3-4-14



物件MAP



賃貸条件	
坪数	49.38坪
階数	2階 (C)
入居可能日	
ビル情報	
所在地	埼玉県川口市栄町3-4-14
最寄り駅	JR京浜東北線 川口駅 徒歩3分
エリア	川口駅周辺エリア
竣工	1982年4月
耐震	旧耐震基準
階数	地上7階
用途	店舗
構造	S造
設備情報	
エレベーター	
空調	個別空調
OAフロア	その他
基準階天井高	
光ファイバー	無し
トイレ	男女別・室外
セキュリティ	有り
駐車場	無し



事務所移転の簡単検索サイト

Quick Service

クイックサービス

川口ダイヤピア 2階49.38坪 埼玉県川口市栄町3-4-14

川口駅周辺エリア (ビルID: 0017396) の賃貸オフィス

貸事務所・レンタルオフィス・オフィス移転ならQuickService

物件詳細はこちらから



0120-55-2620

【受付時間】平日9:30~18:30

