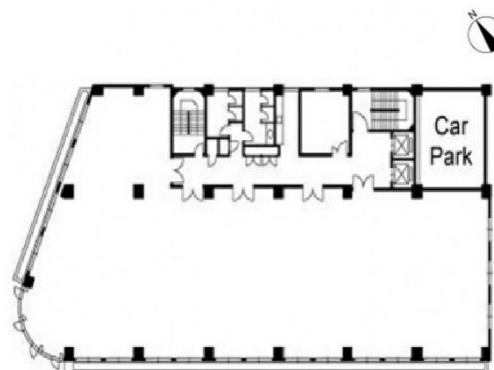


川越駅前ビル 3階160.82坪

埼玉県川越市脇田本町16-23



物件MAP



賃貸条件	
月額賃料	相談
坪数	160.82坪
坪単価	相談
共益費	相談
礼金	無し
敷金（保証金）	相談
階数	3階
入居可能日	即日

ビル情報	
所在地	埼玉県川越市脇田本町16-23
最寄り駅	JR埼京線 川越駅 徒歩2分
エリア	その他埼玉
竣工	1984年5月
耐震	新耐震基準
階数	地上8階
用途	事務所
構造	SRC造

設備情報	
エレベーター	2基
空調	個別空調
OAフロア	Pタイル
基準階天井高	
光ファイバー	無し
トイレ	男女別・室外
セキュリティ	無し
駐車場	有り



川越駅前ビル 3階160.82坪 埼玉県川越市脇田本町16-23

その他埼玉（ビルID：0017380）の賃貸オフィス

貸事務所・レンタルオフィス・オフィス移転ならQuickService

物件詳細はこちらから

 0120-55-2620

【受付時間】平日9:30~18:30

