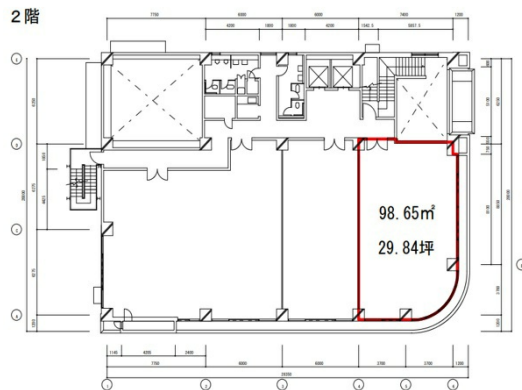


大樹生命川越駅前ビル 2階29.85坪

埼玉県川越市脇田本町15-10



物件MAP



| 賃貸条件 | |
|---------|---------|
| 月額賃料 | 相談 |
| 坪数 | 29.85坪 |
| 坪単価 | 相談 |
| 共益費 | 89,550円 |
| 礼金 | 無し |
| 敷金（保証金） | 12ヶ月 |
| 階数 | 2階 |
| 入居可能日 | 2024年7月 |

| ビル情報 | |
|------|--------------------------------------------------------------------------------------------|
| 所在地 | 埼玉県川越市脇田本町15-10 |
| 最寄り駅 | JR川越線 川越駅 徒歩1分 JR埼京線 川越駅 徒歩1分 東武東上線 川越駅 徒歩1分 東武東上線 川越市駅 徒歩13分 西武新宿線 本川越駅 徒歩15分 |
| エリア | その他埼玉 |
| 竣工 | 1988年6月 |
| 耐震 | 新耐震基準 |
| 階数 | 地上9階 地下1階 |
| 用途 | 事務所 |
| 構造 | SRC造 |

| 設備情報 | |
|--------|---------|
| エレベーター | 2基 |
| 空調 | 個別空調 |
| OAフロア | OAフロア |
| 基準階天井高 | 2,470mm |
| 光ファイバー | 有り |
| トイレ | 男女別・室外 |
| セキュリティ | 有り |
| 駐車場 | 有り |



事務所移転の簡単検索サイト 大樹生命川越駅前ビル 2階29.85坪 埼玉県川越市脇田本町15-10

その他埼玉（ビルID：0017378）の賃貸オフィス

貸事務所・レンタルオフィス・オフィス移転ならQuickService

物件詳細はこちらから

0120-55-2620

【受付時間】平日9:30~18:30

