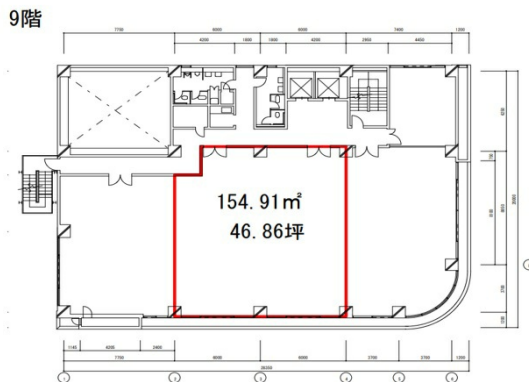


大樹生命川越駅前ビル 9階46.86坪

埼玉県川越市脇田本町15-10



物件MAP



賃貸条件	
月額賃料	相談
坪数	46.86坪
坪単価	相談
共益費	140,580円
礼金	無し
敷金（保証金）	12ヶ月
階数	9階
入居可能日	2024年7月

ビル情報	
所在地	埼玉県川越市脇田本町15-10
最寄り駅	JR川越線 川越駅 徒歩1分 JR埼京線 川越駅 徒歩1分 東武東上線 川越駅 徒歩1分 東武東上線 川越市駅 徒歩13分 西武新宿線 本川越駅 徒歩15分
エリア	その他埼玉
竣工	1988年6月
耐震	新耐震基準
階数	地上9階 地下1階
用途	事務所
構造	SRC造

設備情報	
エレベーター	2基
空調	個別空調
OAフロア	OAフロア
基準階天井高	2,470mm
光ファイバー	有り
トイレ	男女別・室外
セキュリティ	有り
駐車場	有り



事務所移転の簡単検索サイト 大樹生命川越駅前ビル 9階46.86坪 埼玉県川越市脇田本町15-10

その他埼玉（ビルID：0017378）の賃貸オフィス

貸事務所・レンタルオフィス・オフィス移転ならQuickService

物件詳細はこちらから

0120-55-2620

【受付時間】平日9:30~18:30

