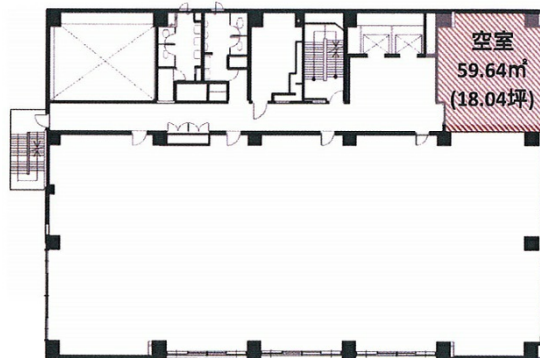


川越第一生命ビルディング 3階18.04坪

埼玉県川越市脇田本町13-5



物件MAP



賃貸条件	
月額賃料	相談
坪数	18.04坪
坪単価	相談
共益費	賃料に含む
礼金	無し
敷金（保証金）	12ヶ月
階数	3階
入居可能日	2024年6月

ビル情報	
所在地	埼玉県川越市脇田本町13-5
最寄り駅	JR川越線 川越駅 徒歩5分
エリア	その他埼玉
竣工	1984年1月
耐震	新耐震基準
階数	地上8階 地下1階
用途	事務所
構造	SRC造

設備情報	
エレベーター	2基
空調	セントラル空調
OAフロア	OAフロア
基準階天井高	2,500mm
光ファイバー	有り
トイレ	男女別・室外
セキュリティ	有り
駐車場	有り