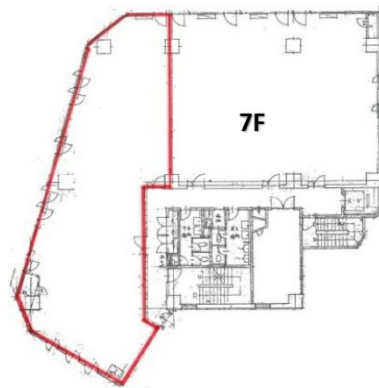


グランベル川越ビル 7階56.51坪

埼玉県川越市脇田本町1-3



物件MAP



賃貸条件	
坪数	56.51坪
階数	7階
入居可能日	
ビル情報	
所在地	埼玉県川越市脇田本町1-3
最寄り駅	東武東上線 川越駅 徒歩1分 JR埼京線 川越駅 徒歩1分 西武新宿線 本川越駅 徒歩6分
エリア	その他埼玉
竣工	1985年6月
耐震	新耐震基準
階数	地上8階 地下1階
用途	事務所/店舗
構造	S造
設備情報	
エレベーター	1基
空調	個別空調
OAフロア	その他
基準階天井高	2,500mm
光ファイバー	有り
トイレ	男女別・室外
セキュリティ	有り
駐車場	有り