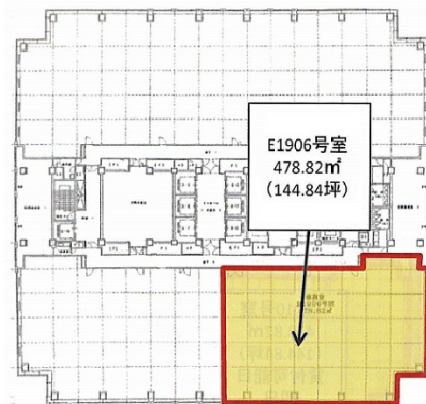


ワールドビジネスガーデン (WBG) マリブイースト 19階144.84坪

千葉県千葉市美浜区中瀬2-6-1



物件MAP



| 賃貸条件 | |
|-------|-------------|
| 坪数 | 144.84坪 |
| 階数 | 19階 (B1906) |
| 入居可能日 | |

| ビル情報 | |
|------|------------------|
| 所在地 | 千葉県千葉市美浜区中瀬2-6-1 |
| 最寄り駅 | JR京葉線 海浜幕張駅 徒歩2分 |
| エリア | 浦安・幕張エリア |
| 竣工 | 1991年10月 |
| 耐震 | 新耐震基準 |
| 階数 | 地上35階 地下1階 |
| 用途 | 事務所 |
| 構造 | S造、一部SRC造 |

| 設備情報 | |
|--------|---------|
| エレベーター | 9基 |
| 空調 | セントラル空調 |
| OAフロア | OAフロア |
| 基準階天井高 | 2,600mm |
| 光ファイバー | 有り |
| トイレ | 男女別・室外 |
| セキュリティ | 有り |
| 駐車場 | 有り |



事務所移転の簡単検索サイト

Quick Service

クイックサービス

ワールドビジネスガーデン (WBG) マリブイースト 19階144.84坪 千葉県千葉市美浜区中瀬2-6-1

浦安・幕張エリア (ビルID: 0017296) の賃貸オフィス

貸事務所・レンタルオフィス・オフィス移転ならQuickService

物件詳細はこちらから

0120-55-2620

【受付時間】平日9:30~18:30

