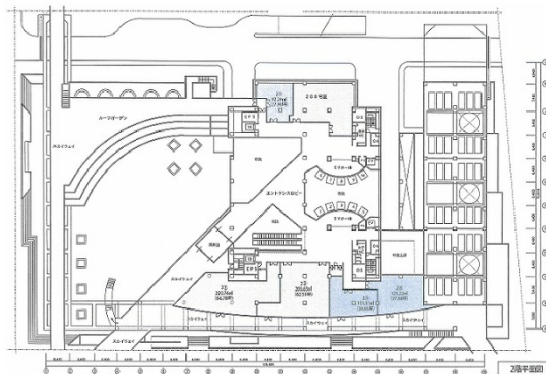


# 住友ケミカルエンジニアリングセンタービル 2階27.9坪

千葉県千葉市美浜区中瀬1-7-1



## 物件MAP



賃貸条件	
月額賃料	相談
坪数	27.9坪
坪単価	相談
共益費	賃料に含む
礼金	無し
敷金（保証金）	相談
階数	2階
入居可能日	即日

ビル情報	
所在地	千葉県千葉市美浜区中瀬1-7-1
最寄り駅	JR京葉線 海浜幕張駅 徒歩10分
エリア	浦安・幕張エリア
竣工	1993年2月
耐震	新耐震基準
階数	地上27階 地下2階
用途	店舗
構造	SRC造、一部S造

設備情報	
エレベーター	14基
空調	セントラル空調
OAフロア	OAフロア
基準階天井高	2,600mm
光ファイバー	有り
トイレ	男女別・室外
セキュリティ	無し
駐車場	無し



事務所移転の簡単検索サイト

Quick Service

クイックサービス

住友ケミカルエンジニアリングセンタービル 2階27.9坪 千葉県千葉市美浜区中瀬1-7-1

浦安・幕張エリア（ビルID：0017292）の賃貸オフィス

貸事務所・レンタルオフィス・オフィス移転ならQuickService

物件詳細はこちらから

0120-55-2620

【受付時間】平日9:30～18:30

